



LE ALPI DEL SOLE

ATTIVITÀ

13



UNDICESIMA EDIZIONE
oltre 400 escursioni organizzate
dalle 16 sezioni del Club
Alpino italiano riunite nelle
Alpi del Sole

RIFUGIO M Migliorero CAI Sezione di Fossano  mt. 2100

nuova

Per tutti gli ospiti sono a disposizione i seguenti servizi:

- Grande cucina attrezzata di fornelli pentole e stoviglie, dove è possibile cucinare i propri viveri
- Ampio saione con 70 posti tavola
- N. 80 posti letto in confortevoli camerette e cameroni
- Biblioteca e Connessione WiFi
- Palestra di roccia (a 100 mt. dal rifugio)
- Doccia calda (a pagamento)

*Il Rifugio Migliorero
NON FORNISCE SERVIZIO DI RISTORAZIONE
Questo è possibile solo su prenotazione per chi effettua
la traversata G I A o VIA ALPINA
E' attivo il servizio BAR con panini, torte e bevande calde
Totale autonomia energetica mediante pannelli fotovoltaici
Ampia scelta di escursioni estive e scialpinistiche primaverili*

**VI ASPETTIAMO
AL RIFUGIO MIGLIORERO**

RIFUGIO MIGLIORERO - Lago Inf. dell'Ischiato 2100 mt. - Tel 0171 95802 - www.cai.bsano.it/migliorero
mail: valentinabottino@migliorero.it - Località: Bagni di Vinacio in Alta Valle Stura
Custodi: Oscar Bagnis (336.8009474) e Valentina Bottino (333.8852699) - Albergo Nasi 0171.95834

Presentazione

La realizzazione di questo opuscolo è un'iniziativa delle quattordici sezioni CAI della provincia di Cuneo, le quali, con quelle di Cavour e Savona, formano Le Alpi del Sole.

L'associazione opera ormai da vent'anni con iniziative varie, tra cui la pubblicazione della rivista Alpidoc. Dal 2004 viene dato alle stampe anche questo pratico libretto che raccoglie annualmente le proposte escursionistiche di tutte le sedici sezioni. Dalle prime edizioni tascabili in bianco e nero molto "francescane", si è via via passati alla stampa di una piccola guida a colori grazie anche al contributo pubblicitario di sponsor privati e sezioni associate.

Nell'opuscolo troverete mese per mese il calendario degli appuntamenti, con una ricchezza di proposte veramente notevole: dalla gita notturna sulla neve al trekking, dal tour in Dolomiti al gita di scialpinismo, dal cicloescursionismo all'alpinismo.

Il programma comprende naturalmente molte gite "fuori porta" sulle montagne italiane ed europee, ma il "nocciolo" delle proposte indirizzate ai soci del Club Alpino Italiano è costituito da escursioni che hanno come obiettivo la scoperta del territorio circostante. Scoperta che il CAI nei suoi fini statutari propone ai soci non più come una bellicosa "lotta coll'Alpe", ma sempre e comunque come un'attività mentale di ragionata esplorazione dell'ambiente.

Lo scopo di questa pubblicazione, che si rivolge innanzi tutto ai circa diecimila soci CAI delle Alpi del Sole, è quello di offrire la possibilità di condividere le varie proposte in uno spirito di conoscenza reciproca e di partecipazione collettiva alla vita sociale delle sedici sezioni che compongono l'associazione.

A tutti i soci, quindi, l'augurio di trovare tra le decine e decine di iniziative quelle a loro più congeniali, di vivere esperienze interessanti, di conoscere altri amanti della montagna, passando delle piacevoli giornate in compagnia.

Agli organizzatori un grazie per la loro attività essenziale nella vita del nostro sodalizio.

Ultimo ma non meno importante, un sentito ringraziamento ai corrispondenti delle varie sezioni che hanno permesso di confezionare il programma generale delle escursioni.

Franco Dardanello

Coordinatore de Le Alpi del Sole

Norme base

Di seguito si riportano le norme base valide per tutte le escursioni organizzate dalle sezioni CAI aderenti alle Alpi del Sole.

» PARTECIPAZIONE

La partecipazione è aperta a tutti i soci CAI, ovunque iscritti, in regola con il pagamento della quota sociale.

» COPERTURA ASSICURATIVA

L'iscrizione al CAI assicura i soci nell'attività sociale per infortuni (morte, invalidità permanente e rimborso spese di cura). È valida **ESCLUSIVAMENTE** in attività organizzata. Prevede inoltre il rimborso di tutte le spese sostenute nell'opera di ricerca, salvataggio e/o recupero, sia tentata che compiuta, da parte del Soccorso Alpino. Tale copertura è valida sia in attività organizzata che personale.

» PROGRAMMI

I programmi dettagliati delle singole escursioni sociali possono essere richiesti direttamente alle sezioni organizzatrici o ai singoli responsabili di escursione. Si intende che i programmi possono variare in funzione delle condizioni locali o meteo. È bene informarsi per conoscere il termine delle iscrizioni, eventuali costi, orari e luoghi di ritrovo, e per avere maggiori ragguagli in caso di iniziative particolari (trekking, viaggi eccetera).

» EQUIPAGGIAMENTO

È sempre richiesto l'equipaggiamento escursionistico di base (o alpinistico se del caso), in buone condizioni, adeguato alla stagione o integrato con quanto indicato per la specifica escursione.

» DIREZIONE

L'escursione sociale è diretta da uno o più responsabili. I partecipanti sono tenuti a osservare scrupolosamente le istruzioni dei responsabili nonché a tenere un comportamento confacente al buon andamento della gita e alla sicurezza generale. La partecipazione comporta l'obbligo a collaborare con i responsabili e ad adeguarsi alle loro decisioni. Non sono consentite deviazioni dai percorsi stabiliti dai responsabili.

» TRASFERIMENTI

Sono effettuati con auto propria (le spese di viaggio sono regolate autonomamente fra gli occupanti delle singole vetture) oppure in pullman (vedi alla voce Programmi).

» ACCETTAZIONE DEL REGOLAMENTO

È esplicitamente inteso che la partecipazione comporta la conoscenza delle caratteristiche dell'escursione e che i responsabili sono esonerati da qualsiasi responsabilità per infortuni che dovessero verificarsi durante l'escursione o i trasferimenti.

foto nanni villani © costarossa

Negozio specializzato in alpinismo e outdoor
Vasto assortimento calzature
con pedana di prova scarponi e parete
attrezzata per prova pedule d'arrampicata
Zona outlet con prezzi scontatissimi!
Spazio riservato alla lettura

RAVASCHIETTO SPORT

VIA CASCINA COLOMBARO, ZONA SPORT VILLAGE-IFERCOOP
CUNEO

Lunedì 15,30-19,30 martedì, giovedì, sabato 09,30-12,30 e 15,30-19,30
mercoledì e venerdì orario continuato 10,00-20,00

www.ravaschietto.com
0171/692081, info@ravaschietto.com

Attività

GENNAIO

05 • Escursione da Santo Stefano al Mare a Sanremo, Riviera di Ponente, **GARESSIO**.

05 • Fiaccolata in Bisalta, Valle Josina, **PEVERAGNO**, Gruppo Beinette, E. Quaranta.

06 • Gita con le racchette da neve alla Punta Ostanetta, Valle Po, **SALUZZO**.

06 • Gita con le racchette da neve, meta da stabilire, **SAVIGLIANO**.

13 • Gita con le racchette da neve al Colle di Gilba, Valle Po, **CAVOUR**, G. Menotti.

13 • Gita scialpinistica + racchette da neve, giro Rocca Castello-Rocca Provenzale, Valle Maira, **CERVASCA**, A. Pasero, S. Migliore.

13 • Gita con le con le racchette da neve, Battifollo-Bric Ciaramella, Valle Mongia, **CEVA**.

13 • Gita scialpinistica + racchette da neve, meta da stabilire, **CUNEO**, sottosezione di Borgo San Dalmazzo, V. Bono, F. Vaccaro.

13 • Gita scialpinistica alla Costa Piovosa, Valle Maira, **CUNEO**, sottosezione di Dronero, S. Chiardola, S. Simondi.

13 • Giornata Sicuri sulla Neve, gita ed esercitazione con pala e sonda, **RACCONIGI**.

13 • Gita con le racchette da neve alla Costa Chiggia, Valle Maira, **SAVONA**, sottosezione di Cengio, M. Borgogno.

13 • Aggiornamento ARTVA neve e valanghe, **SAVONA**, Scuola di Alpinismo e Scialpinismo.

13 • Gita con le racchette da neve nella zona carsica del Toiranesse alla ricerca di nuove cavità, **SAVONA**, Gruppo Grotte.

19 • Gita sotto la luna piena con le racchette da neve da Cascine a Fontanafredda, Valle Tanaro, **ORMEA**.

20 • Gita con le racchette da neve, meta da stabilire, **FOSSANO**, Gruppo Benese.

20 • Fitwalking del Cuore, Saluzzo, **SALUZZO**.

20 • Gita scialpinistica al Monte Variosa, Valle Stura, **SAVONA**, P. Rosa, P. Mesturini.

25 • Gita con le racchette da neve sotto luna piena al Roccerè, Valle Maira, **CERVASCA**, F. Bruno, S. Migliore.

26 • Gita notturna con le racchette da neve nei boschi savonesi, meta da stabilire, **SAVONA**, sottosezione di Cengio, G. Barisone.

27 • Escursione nel promontorio di Nervi, Riviera di Levante, **ALBA**, R. Antona, P. Marocco.

27 • Gita scialpinistica alla Testa di Cervetto, Valle Po, **CERVASCA**, L. Bernardi, M. Marcolin.

27 • Gita con lo Sci Club di Ceva, meta da stabilire, **CEVA**.

27 • Gita con le racchette da neve in Valle Po, meta da stabilire, **FOSSANO**.

27 • Gita sulla neve, meta da stabilire, **PEVERAGNO**, Gruppo Beinette, D. Bergese.

27 • Escursione da Varigotti a Noli, Riviera di Ponente, **RACCONIGI**.

27 • Gita con le racchette da neve, meta da stabilire, **SAVIGLIANO**, Alpinismo Giovanile.

27 • Gita con le racchette da neve al Lago Superiore di Roburent, Valle Stura, **SAVONA**, L. Grillotti, R. Briano.

FEBBRAIO

02 • Gita notturna con le racchette da neve, meta da stabilire, **SALUZZO**, Alpinismo Giovanile.

Trattoria dei Passeggeri

da Ornella e Felice



Nel cuore della bassa Valle Stura, una storica trattoria semplice ma accogliente, immersa nel verde delle Alpi Marittime, ideale per concedersi rilassanti e ghiotte pause conviviali.

La cucina propone ricette della tradizione piemontese e provenzale basate su scelte materie prime del territorio e rivisitate con creatività.

Via Madonna del Colletto 9
FESTONA DI DEMONTE (CN)
Tel. 0171.950561

Aperto a pranzo e a cena dal giovedì alla domenica; in estate, e da settembre a giugno su prenotazione (gruppi minimo 10 persone), anche il martedì e il mercoledì.

03 • Gita con le racchette da neve, meta da stabilire, **ALBA**, R. Antona.

03 • Gita con le racchette da neve, meta da stabilire, **CEVA**.

03 • Escursione lungo la Via dei Santuari, da Riomaggiore a Corniglia, Riviera di Levante, **FOSSANO**, Gruppo Benese.

03 • Gita con le racchette da neve alla Costa Chiggia, Valle Maira, **MONDOVÌ**, E. Mantero, P. Torelli.

03 • Gita con le racchette da neve in Valle Tanaro, meta da stabilire, **ORMEA**.

03 • Gita con le racchette da neve, meta da stabilire, **SAVIGLIANO**.

03 • Gita scialpinistica alla Cima di Pian Ballaur da Carnino, Valle Tanaro, **SAVONA**, L. Clerico, E. Berta.

09 • Carnevale sulla Balconata di Ormea, passeggiata con l'allegra brigata degli Aboi, Valle Tanaro, **ORMEA**.

10 • Escursione nel Promontorio di Sestri

Levante, Riviera di Levante, **ALBA**, R. Antona, P. Marocco.

10 • Escursione ad anello a Capo Cervo, Riviera di Ponente, **CAVOUR**, L. Biei.

10 • Gita con le racchette da neve alla Rocca Cucuja, Valle Grana, **CERVASCA**, M. Arnaudo, C. Costamagna

10 • Escursione al Monte Mao, Riviera di Ponente, **CEVA**.

10 • Traversata scialpinistica Limonetto-Folchi, Valle Vermentagna, **CUNEO**, sottosezione di Borgo San Dalmazzo, V. Bono, B. Girardi, I. Martini.

10 • Gita con le racchette da neve, meta da stabilire, **CUNEO**, sottosezione di Borgo San Dalmazzo, D. Argirò, F. Vaccaro.

10 • Gita con le racchette da neve, per famiglie, meta da stabilire, **RACCONIGI**.

10 • Gita con le racchette da neve al Rifugio Bagnour, Valle Varaita, **SAVONA**, sottosezione di Cengio, M. Colla, M. Zunino.

13 • Gita con le racchette da neve, meta da stabilire, **SAVIGLIANO**, Gruppo Rosa.

16 • Gita scialpinistica sul percorso del Trofeo Alta Val Tanaro, pernottamento al Rifugio Savona, **2 giorni**, **SAVONA**, P. Rosa.

17 • Gita scialpinistica alla Rocca la Marchisa, Valle, Varaita, **CERVASCA**, I. Girauda, P. Turinetti.

17 • Gita con le racchette da neve, meta da stabilire, **FOSSANO**, Gruppo Benese.

17 • Gita cicloescursionistica nell'Altopiano delle Manie, entroterra finalese, **GARESSIO**.

17 • Gita con le racchette da neve al Monte Crosetta, Valle Grana, **SALUZZO**.

17 • Gita con le racchette da neve, meta da stabilire, **SALUZZO**, Alpinismo Giovanile.

22 • Gita le racchette da neve sotto luna piena al Monte Crosetta, Valle Grana, **CERVASCA**, F. Bruno, C. Costamagna.

23 • Gita scialpinistica, meta da stabilire, **2 giorni**, **BARGE**, G. Pairetti.

23 • Gita notturna con le racchette da neve, meta da stabilire, **CUNEO**, sottosezione di Borgo San Dalmazzo, D. Argirò, F. Vaccaro.

23 • Gita notturna con le racchette da neve al Monte Pagliano, Valle Varaita, **CUNEO**, E. Lerda.

23 • Gita con le racchette da neve in Valnontey, meta da stabilire, **2 giorni**, **FOSSANO**, **SAVIGLIANO**.

23 • Gita con le racchette da neve sotto luna piena, meta da stabilire, **SAVIGLIANO**, Alpinismo Giovanile.

23 • Settimana scialpinistica nel Massiccio di Belledonne, Delfinato, **SAVONA**, A. Bormida, F. Anselmo.

24 • Gita con le racchette da neve, meta da stabilire, **ALBA**, R. Antona.

24 • Gita con le racchette da neve, Besmorello-Rifugio Migliorero, Valle Stura, **CEVA**.

24 • Gita scialpinistica al Colle di Vers, Valle Varaita, **CUNEO**, sottosezione di Dronero, S. Chiardola, S. Simondi.

24 • Gita sulla neve nelle nostre valli, meta da stabilire, **GARESSIO**.

24 • BambiSnow al Monte Beigua, Appennino Ligure, **SAVONA**, E. Mesturini, M. Mordegli.

24 • Escursione nella Riviera di Levante, meta da stabilire, **SAVONA**, sottosezione di Cengio, G. Barisone.

24 • Palestra speleologica all'aperto, Ex Cava Romana, Borgio Verezzi, **SAVONA**, Gruppo Grotte.

24 • Gita cicloescursionistica al Monte Faudò, entroterra imperiese, **SAVONA**, R. Panetta, C. Rosso.

26 • Gita notturna con le racchette da neve sul Sentiero Pacifico, Savigliano, **SAVIGLIANO**, Gruppo Rosa.

28 • Escursione da Ruta a Uscio, Riviera di Levante, **SAVONA**, F. Alvazzi, M. Carbone.

.....
MARZO

03 • Escursione Lucinasco-Monte Acquarone, entroterra imperiese, **ALBA**, R. Antona, P. Marocco.

03 • Gita con le racchette da neve da Chialvetta, Valle Maira, meta da stabilire, **CAVOUR**, G. Menotti.

03 • Escursione da Sanremo a Bussana Vecchia lungo il tracciato dell'ex ferrovia, Riviera di Ponente, **CERVASCA**, M. Streri.

03 • Escursione al mare, meta da stabilire, **CUNEO**, sottosezione di Borgo San Dalmazzo, C. Barale, F. Revello, G. Rosso.

03 • Traversata Alassio-Laigueglia-Andora, Riviera di Ponente, **FOSSANO**, Gruppo Benese.

03 • Gita con le racchette da neve al Colle dell'Arpione, Valle Gesso, **MONDOVI**, E. Mantero, P. Torelli.

03 • StambSnow in Valle Pesio con sci da fondo, racchette da neve, bob e slittini, **SAVONA**, G. Beltrametti, O. Shlomi.

06 • Gita con le racchette da neve, meta da stabilire, **SAVIGLIANO**, Gruppo Rosa.

07 • Traversata Isolabona-Apricale-Perinaldo, entroterra imperiese, **SAVONA**, F. Alvazzi, A. Vernazza.

09 • Gita scialpinistica alla Punta Tre Chiosis e al Monte Ferra, Valle Varaita, **2 giorni**, **CERVASCA**, A. Pasero, M. Marcolin.

09 • Gita con le racchette da neve in Valle d'Aosta, meta da stabilire, **2 giorni**, **SALUZZO**.

10 • Escursione in Liguria, meta da stabilire, **BRA**, G. Galvagno.

10 • Traversata da Cervo ad Alassio lungo la Via Romana Augusta, **CEVA**.

10 • Escursione con le racchette da neve, meta da stabilire, **CUNEO**, sottosezione di Borgo San Dalmazzo, G. Rosso, F. Revello.

10 • Escursione da Sanremo a Bussana Vecchia lungo il tracciato dell'ex ferrovia, Riviera di Ponente, **FOSSANO**.

10 • Escursione nella Riviera di Ponente, meta da stabilire, **ORMEA**.

10 • Gita scialpinistica + racchette da neve Amici per le Pelli, meta da stabilire, **SAVIGLIANO**.

10 • Escursione lungo il Sentiero Natura di Borgio Verezzi, entroterra finalese, **SAVONA**, sottosezione di Cengio, M. Caldera.

10 • Gita scialpinistica Quote Rosa, **SAVONA**, Cristina, Grazia, Laura.

16 • Gita scialpinistica a Névache, Valle della Clarée, **2 giorni**, **CUNEO**, sottosezione di Borgo San Dalmazzo, V. Bono, B. Girardi, A. Zuppanelli.

16 • Escursione da San Salvatore di Cogorno al Monte San Giacomo, entroterra genovese, organizzata da NoliTre, **SAVONA**, F. Alvazzi, P. Diani.

16 • Gita scialpinistica da Saretto a Chialvetta e ritorno, Valle Maira, **2 giorni**, pernottamento a Pratorotondo, **SAVONA**, L. Clerico, E. Berta.

17 • Escursione al Santuario di Montallegro, Riviera di Levante, **ALBA**, R. Antona, P. Marocco.

17 • Gita scialpinistica, meta da stabilire, **ALBA**, G. Prunotto.

17 • Gita con le racchette da neve alla Cima della Montagnetta, Valle, Stura, **CERVASCA**, F. Bruno, A. Pasero.

17 • Gita cicloescursionistica da San Remo a Bussana Vecchia lungo il tracciato dell'ex della ferrovia, Riviera di Ponente, **FOSSANO**.

17 • Escursione ad anello intorno al Mont Bastide da Eze, Costa Azzurra, **FOSSANO**, Gruppo Benese.

17 • Escursione da Breil a Piene Haute, Valle Roya, **PEVERAGNO**, M. Cavallo.

17 • Gita con le racchette da neve alla Costa Chiggia, Valle Maira, **SAVONA**, L. Grillotti, R. Briano.

20 • Escursione a piedi e in bici lungo il tracciato dell'ex ferrovia Sanremo-San Lorenzo al Mare, Riviera di Ponente, **SAVIGLIANO**, Gruppo Rosa.

21 • Escursione ai monti Crocettola e Pizzolo da Casale di Pignone, entroterra di La Spezia, **SAVONA**, F. Alvazzi, A. Vernazza.

24 • Escursione a Cap Ferrat, Costa Azzurra, **BRA**, G. Galvagno.

24 • Escursione Bosco delle Navette-Monte Bertrand, Valle Tanaro, **CEVA**.

24 • Gita scialpinistica al Monte Tibert, Valle Grana, **CUNEO**, sottosezione di Dronero, S. Chiardola, S. Simondi.

- 24 • Gita sulla neve**, meta da stabilire, PEVERAGNO, Gruppo Beinette, E. Quaranta.
- 24 • Escursione Colle del Melogno-Bric Agnellino**, entroterra finalese, RACCONIGI.
- 24 • Gita con le racchette da neve al Monte Cappel**, Valle Maira, SALUZZO.
- 24 • Traversata scialpinistica Chiappera-Bellino**, valli Maira e Varaita, SAVIGLIANO.
- 24 • Gita ai Forti di Genova da Genova**, treno+bici dall'a stazione di Sampierdarena, SAVONA, C. Rosso, G. Maiello.
- 29 • Gita notturna con le racchette da neve sulla Strada dei Cannoni**, da Lemma al Colle di Valmala, CUNEO, E. Lerda.
- 29 • Trenotrekking urbano a Ferrara**, 4 giorni, FOSSANO.

.....
APRILE

- 01 • Escursione alla Grotta dell'Eremita**, pranzo in agriturismo, Roero, ALBA, C. Negro.
- 07 • Camminata al Santuario del Todocco**, Langa, ALBA, C. Negro.
- 07 • Giornata di arrampicata al Monte Bracco**, Valle Po, CAVOUR, E. Fornasa.
- 07 • Partecipazione alla giornata sciistica dello Sci Club Ceva**, CEVA.
- 07 • Discesa scialpinistica della Mer de Gace**, Monte Bianco, CUNEO, sottosezione di Borgo San Dalmazzo, V. Bono, B. Girardi.
- 07 • Mangia e Camina, Camina e Mangia** attorno a Fossano, FOSSANO.
- 07 • Escursione a Eze e visita al Fort de la Revère**, Costa Azzurra, MONDOVI, D. Peisino, D. Prato.
- 07 • Escursione alle Rocche del Roero**, SALUZZO, L. Lazzarato.
- 07 • Escursione alla Rocca Barbena**, SAVONA, sottosezione di Cengio, M. Pagliero.

- 09 • Giro del Monte Abelio**, Valle Roya, FOSSANO, Gruppo Seniores Coj del Fià Curt.
- 10 • Gita con le racchette da neve al Cugn di Gorla**, Valle Maira, CUNEO, E. Lerda.
- 10 • Escursione lungo il Sentiero del Pescatore**, Fossano, SAVIGLIANO, Gruppo Rosa.
- 11 • Escursione ad anello nella Foresta demaniale della Deiva**, Sassello, SAVONA, C. Piramide, R. Bergonzi.
- 13 • Gita scialpinistica nella Valle del Gran San Bernardo**, Valle d'Aosta, meta da stabilire, 2 giorni, CERVASCA, A. Pasero, C. Costamagna.
- 13 • Pralormo (TO) Santuario B.V. della Spina**, Montà d'Alba (CN) Santuario dei Piloni, Canale (CN) Santuario della Madonna di Mombirone, Vezza d'Alba (CN) Santuario Madonna dei Boschi, 29 km, FOSSANO, Gruppo Seniores Da Santuario a Santuario.
- 13 • Escursione da Eze a La Turbie**, Costa Azzurra, organizzata da NoliTre, SAVONA, F. Alvazzi, P. Diani.
- 13 • Traversata scialpinistica del Mont Gelé** da Ruz, Valpelline, 2 giorni, SAVONA, G. Selis, M. Rebagliati.
- 14 • Escursione intersezionale in Costa Azzurra**, CEVA, GARESSIO, ORMEA.
- 14 • Gita cicloescursionistica Due Castelli e l'Abbazia di Staffarda**, CAI 150°, progetto Alle sorgenti del CAI in punta di pedali, FOSSANO, SALUZZO.
- 14 • Escursione al Lago d'Iseo** con "marenda sincira" in cantina, Franciacorta, FOSSANO Gruppo Benese.
- 14 • Escursione ad anello intorno al Monte Caprazoppa**, entroterra finalese, PEVERAGNO, Gruppo Beinette, U. Bellino.
- 14 • Gita cicloescursionistica**, meta da stabilire, SALUZZO, Alpinismo Giovanile.



Club Alpino Italiano

Sezione di Savigliano



Apertura:
estiva continuativa,
week end, festivi o
su prenotazione

Rifugio Savigliano (m.1743) Pontechianale - CN - Alta Valle Varaita

- 16 • Giro del Monte Ravinet**, Val Varatella, FOSSANO, Gruppo Seniores Coj del Fià Curt.
- 18 • Escursione nei boschi di Ceva**, Valle Tanaro, FOSSANO, Gruppo Seniores J'amis d'la Montagna.
- 19 • Escursione Bracco-Monte Mezzema-Moneglia**, Riviera di Levante, organizzata da UniSabazia, SAVONA, F. Alvazzi, P. Diani.
- 20 • Gita scialpinistica al Rifugio Benevolo**, Val di Rhêmes, 2 giorni, CUNEO, sottosezione di Borgo San Dalmazzo, I. Martini, V. Bono, A. Zuppanelli.
- 21 • Giro delle Cinque Torri**, Langa Astigiana, 5ª gita regionale CAI Piemonte, ALBA, R. Antona, BRA, CEVA, MONDOVI, ORMEA, RACCONIGI, SAVIGLIANO.
- 21 • Escursione alla Rocca dei Corvi**, entroterra savonese, FOSSANO, Gruppo Benese.
- 21 • Camminare e Ricordare**, Cengio, SAVONA, sottosezione di Cengio, M. Borgogno, C. Camporeggi.
- 21 • Gita speleo all'Andrassa**, entroterra finalese, SAVONA, Gruppo Grotte.
- 21 • Escursione Cap Martin-Roquebrune-Fortificazioni Maginot**, Costa Azzurra, organizzata da Unisavona, SAVONA, F. Alvazzi, P. Diani.
- 23 • Escursione nell'Altopiano delle Manie**, entroterra finalese, FOSSANO, Gruppo Seniores Coj del Fià Curt.
- 25 • Trekking con meta da stabilire**, 4 giorni, BRA, G. Galvagno.
- 25 • Giornata dedicata alla manutenzione dei sentieri**, Valle Tanaro, meta da stabilire, ORMEA.
- 25 • Escursione sui Sentieri della Libertà**, per famiglie, meta da stabilire, RACCONIGI.

25 • Giornata sul Sentiero Pacifico, Savigliano, **SAVIGLIANO**.

25 • Viaggio in Montenegro, 7 giorni, **SAVONA**, F. Alvazzi, M. Carbone.

28 • Escursione sul Monte Bracco, Valle Po, **ALBA**, C. Belloni.

28 • Escursione al Col de Peiremont, Valle Roya, **CERVASCA**, S. Migliore, M. Streri.

28 • Escursione nella Langa Cebana alla ricerca delle erbe spontanee commestibili, meta da stabilire, **CEVA**.

28 • Escursione al Mont Gros, Valle Roya, **CUNEO**, sottosezione di Borgo San Dalmazzo, D. Argirò, M. Bagnis.

28 • Gita cicloescursionistica sul Sentiero delle Ortensie, CAI 150°, progetto Alle sorgenti del CAI in punta di pedali, **FOSSANO**, **ALBA**, **SALUZZO**.

28 • Escursione Breil-Airole sul Sentiero Valléen, Valle Roya, **FOSSANO**.

28 • Escursione nel Vallone dell'Unerzio, Valle Maira, meta da stabilire, **SALUZZO**.

28 • Traversata Camogli-San Fruttuoso-Portofino, Riviera di Levante, **SAVIGLIANO**, Alpino Giovane.

28 • Gita scialpinistica al Pelvo d'Elva da Chiazale, Valle Varaita, **SAVONA**, M. Berta, G. Franzoni.

.....
MAGGIO

00 • Viaggio a Rodi, Grecia, data da stabilire, **7 giorni**, **CUNEO**, sottosezione di Borgo San Dalmazzo, P. Marino, G. Rosso.

01 • Trekking nel Conero, Appennino Marchigiano, **5 giorni**, **PEVERAGNO**, G. Toselli.

01 • Trekking da Bologna a Firenze sulla Via degli Dei, **5 giorni**, **RACCONIGI**.

02 • Escursione in Liguria, meta da stabilire, **FOSSANO**, Gruppo Seniores J'amis dlla Montagna.

04 • Asti (AT) Santuario N.S. Porta Paradisi, Serralunga di Crea (AL) **Santuario Madonna di Crea**, 32 km, **FOSSANO** Gruppo Seniores Da Santuario a Santuario.

04 • Gita cicloescursionistica sui sentieri della Valle Pesio alla scoperta delle borgate, in collaborazione con il Parco del Marguareis, **MONDOVI**, E. Rolando, G. Aimo.

05 • Gita LPV a Punta Martin, Liguria di Levante, **ALBA**, R. Antona, **BRA**, **FOSSANO**, Gruppo Benese, **MONDOVI**, E. Mantero, P. Torelli, **SAVONA**.

05v Escursione intersezionale da Garesio a Cerisola sui vecchi sentieri, valli Tanaro e Neva, **CEVA**, **GARESSIO**, **ORMEA**.

05 • StambClimb ad Alpicella, **SAVONA**, P. Rosa, P. Mesturini.

09 • Escursione da Varigotti a Spotorno, Riviera di Ponente, **SAVIGLIANO**, Gruppo Rosa.

11 • Gita scialpinistica alla Tête de La Forclaz da Cervinia, Val Tournenche, in collaborazione con la sezione di Varazze, **SAVONA**, G. Selis, L. Venturino.

12 • Escursione al Monte Beigua, Appennino Ligure, **ALBA**, R. Antona, P. Marocco.

12 • Escursione al Forte di Fenestrelle, Val Chisone, **BRA**, M.T. Magnone.

12 • Escursione Monte Freidour-Tre Denti, Valle Sangone, **CERVASCA**, F. Bruno, I. Marro.

12 • Escursione Montezemolo-Madonna del Deserto in collaborazione con l'associazione I Bruzzardi, **CEVA**.

12 • Escursione naturalistico-culturale, meta da stabilire, **SALUZZO**, sottosezione di Carmagnola.

12 • StambBike lungo la piana del Po, **SAVONA**, S. Stangalini, L. Autano.

Tutti a Torino per festeggiare i 150 anni del Club Alpino Italiano

A Torino, presso il Museo nazionale della Montagna, si svolgeranno i principali festeggiamenti per i 150 anni del Club Alpino Italiano, in particolare, nei giorni 25 e 26 maggio, quando affluiranno al Monte dei Cappuccini i delegati per l'Assemblea del sodalizio. Sabato 25 maggio verrà inaugurata la mostra ufficiale del centocinquantesimo, una galleria di foto e documenti montati su 80 pannelli e corredati di didascalie e testi esplicativi. Nello stesso giorno verrà presentato il volume che ripercorre la storia del CAI, anch'esso curato dal Museo, mentre Poste Italiane emetterà un francobollo celebrativo con annullo del primo giorno d'emissione. Nelle serate del 25 e 26 maggio il Monte dei Cappuccini ospiterà lo spettacolo di danse escalade che vedrà Antoine Le Menestrel danzare arrampicando sulle facciate della chiesa e del museo. Gran finale, dal 4 al 6 ottobre, con la festa di chiusura delle manifestazioni.



12 • Escursione in Val Gargassa, meta da stabilire, **SAVONA**, sottosezione di Cengio, F. Fresia.

14 • Escursione alla Rocca Cernauda, Valle Maira, **FOSSANO**, Gruppo Seniores Coj del fià Curt.

16 • Escursione Aisone-Pironi-Monte Neghino-Vinadio, Valle Stura, **FOSSANO** Gruppo Seniores J'amis dlla Montagna.

18 • Gita scialpinistica "over 4000", meta da stabilire, **2 giorni**, **CERVASCA**, A. Pasero, L. Bernardi.

18 • Un pomeriggio e... una cena, appuntamentoescursionistico-gastronomico sui sentieri storici del Savonese, **SAVONA**.

19 • Ferrata di Entracque, Valle Gesso, **CAVOUR**, E. Fornasa.

19 • Escursione sul Sentiero dei Ciclamini, Valle Maira, in collaborazione con la sezione AVIS di Ceva, **CEVA**.

19 • Gita cicloescursionistica All'ombra della Bisalta, **FOSSANO**.

19 • Gita cicloescursionistica ad anello

dal Castello reale di Valcasotto al Bric Mindino, CAI 150, progetto Alle sorgenti del CAI in punta di pedali, **GARESSIO**.

19 • Escursione in Val Grande, meta da stabilire, **MONDOVI**, R. Sarnini, G. Giaccone.

19 • Escursione al Monte Armetta, Valle Tanaro, in collaborazione con la sezione di Valenza, **ORMEA**.

19 • Escursione naturalistica per famiglie, meta da stabilire, **RACCONIGI**.

19 • Ferrata degli Artisti, Finale Ligure, **SAVIGLIANO**.

19 • BambiTrek all'Oasi di Racconigi, **SAVONA**, A. Marengo, E. Merli.

19 • StambTrek al Monte Antola, Appennino Ligure, **SAVONA**, P. Damonte, S. Iester.

19 • Cammina Bimbi al Rio Parasacco, **SAVONA**, Valle Bormida, sottosezione di Cengio, P. Pivanti.

19 • Gita cicloescursionistica ai forti medioevali di Sesta Godano, entroterra spezzino, **SAVONA**, L. Carzolio, M. Rosso.

21 • Escursione al Monte Pianard, Valle Vermegnana, **FOSSANO**, Gruppo Seniores Coj del Fià Curt.

25 • Escursione in Val Pusteria, meta da stabilire, **3 giorni**, in collaborazione con la sezione AVIS di Ceva, **CEVA**.

25 • Escursione naturalistica al Geoparco del Beigua, Appennino Ligure, in collaborazione con le sezioni di Arenzano e Varazze, **SAVONA**.

26 • Escursione alla Grotta di Rio Martino, Valle Po, **ALBA**, C. Belloni.

26 • Escursione al Refuge de Valmasque, Valle delle Meraviglie, **BRA**, A.M. Bruno.

26 • Gita cicloescursionistica nelle Langhe, meta da stabilire, **CERVASCA**, I. Marro, M. Arnaudo.

26 • Escursione alla Cima del Rous, Valle Stura, **FOSSANO**, Gruppo Benese.

26 • Giornata di pulizia sentieri, Valle Tanaro, meta da stabilire, **GARESSIO**.

26 • Giornata di pulizia sentieri, Sentiero Tonino Vigna, Valle Ellero, **MONDOVÌ**.

26 • Escursione alla Punta Marguareis da Carnino, Valle Tanaro, **ORMEA**.

26 • Escursione "in rosa", meta da stabilire, **PEVERAGNO**, Gruppo Beinette, A. Forneris.

26 • Gioco dell'arrampicata, meta da stabilire, **SAVIGLIANO**, Alpinismo Giovanile

26 • Partecipazione alla camminata "4000... sul mare", entroterra sanremese, **SAVIGLIANO**.

26 • Giornata di pulizia sentieri, Valle Bormida, meta da stabilire, **SAVONA**, sottosezione di Cengio.

26 • Gita speleo alla Grotta delle Vene, Valle Tanaro, **SAVONA**, Gruppo Grotte.

28 • Traversata Uscio-Rapallo, Riviera di Levante, **FOSSANO**, Gruppo Seniores Coj del Fià Curt.

30 • Escursione al Colle dell'Arpione, Valle Gesso, **FOSSANO**, Gruppo Seniores J'amis d'la Montagna.

GIUGNO

01 • Trekking nelle Isole Eolie, primo turno, **8 giorni**, **FOSSANO**, M. Colonna.

01 • Borgo San Dalmazzo Reg. Monserrato (CN) Santuario della Madonna del Monserrato, Valdieri Colletta di Valdieri (CN) **Santuario della Madonna del Colletto**, Moiola (CN) **Santuario di San Membotto**, 28 km, **FOSSANO**, Gruppo Seniores Da Santuario a Santuario.

01 • StambTrek Colle Quazzo-Monte Spinarda, **SAVONA**, S. Feltri, P. Cresta.

02 • Escursione e braciolata alla Capanna Infernotto, Valle Infernotto, **BARGE**, G. Dagna.

02 • Escursione sul Sentiero Prando, Valle Maira, **BRA**, M.T. Magnone.

02 • Escursione per diversamente abili, Valle Gesso, **CERVASCA**, F. Galeasso, P. Turinetti.

02 • Escursione con polentata a Castelmagno, Valle Grana, organizzata dalla sezione AVIS Ceva, **CEVA**.

02 • Partecipazione al Trail del Marenchetto, Sale delle Langhe, **CEVA**.

02 • Gita cicloescursionistica alla Basilica di Superga, Torino, **FOSSANO**.

02 • Cidoraduno interregionale a Sarzana, Riviera di Levante, CAI 150, progetto Alle sorgenti del CAI in punta di pedali, **GARESSIO**, **ORMEA**.

02 • Escursione ai Laghi di Vallescura, Valle Gesso, **SAVIGLIANO**, Alpinismo Giovanile.

04 • Escursione al Monte Ciamoussè, Valle Vermegnana, **FOSSANO**, Gruppo Seniores Coj del Fià Curt.

il.PUNTO

SCUOLA DI ARRAMPICATA CENTRO PER LA MONTAGNA



Centro sportivo affiliato al CONI e alla FASI
(Federazione Italiana Arrampicata Sportiva)

BORGO SAN DALMAZZO PALESTRA DI ARRAMPICATA

Ex-Officine Bertello

Via Boues 4

tel: 3477672315

mail: info@up-punto.com

www.up-punto.com

ARRAMPICATA

Arrampicata indoor
(corda-boulder) • gioco arrampicata per
bambini e ragazzi • corsi per adulti
(base e avanzati)

ATTIVITA'

Attività ludico-sportive per giovani e portatori
di handicap • giornate in montagna
• centro estivo
• campeggio estivo

EDUCAZIONE

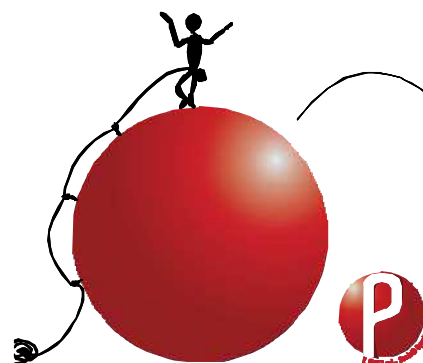
Accompagnamenti
naturalistici • educazione ambientale •
educazione territoriale

SOCIALE

Eventi culturali • feste
• manifestazioni
• WiFi gratuita
• bike sharing

ESTIVO

Torri all'aperto a:
• Basse di Stura, Cuneo
• Montemale di Cuneo
• Verzuolo • Alba



08 • Gita scialpinistica, meta da stabilire, 2 giorni, **CERVASCA**, A. Pasero.

08 • Trekking nelle Isole Eolie, secondo turno, 8 giorni, **FOSSANO**, M. Colonna.

08 • Escursione a piedi e in mtb al Bric Mindino, CAI 150, progetto alle sorgenti del CAI in punta di pedali, **GARESSIO**, Alpinismo Giovanile.

08 • Trekking nel Peloponneso, 8 giorni, in collaborazione con la sezione di Catania, **RACCONIGI**.

08 • Trekking nella Sardegna Nordoccidentale, 8 giorni, **SAVIGLIANO**.

09 • Escursione al Monte Saccarello, Alpi Liguri, **ALBA**, C. Negro.

09 • Escursione alla Punta Sea Bianca, Valle Po, **CAVOUR**, G. Menotti.

09 • Escursione Ussolo-Colle dei Sarasin-Madonna delle Grazie, Valle Maira, **CUNEO**, sottosezione di Dronero.

09 • Escursione al Lago e al Rifugio di Valmasque, Valle Roya, **SALUZZO**, M. Corsino, B. Giusiano.

09 • StambSail alla Lega Navale di Noli, **SAVONA**, P. Alvazzi, L. Autano.

09 • Escursione alla Rocca dell'Abisso, Valle Vermenagna, **SAVONA**, sottosezione di Cengio, M. Colla, M. Zunino.

09 • Al Parco del Beigua per il concerto organizzato dal GR Liguria, Appennino Ligure, **SAVONA**, F. Alvazzi, S. Pessano.

11 • Escursione al Monte Bellino, Valle Maira, **FOSSANO**, Gruppo Seniores Coj del Fià Curt.

13 • Escursione al Colle della Battagliola, Valle Varaita, **FOSSANO**, Gruppo Seniores J'amis dla Montagna.

15 • Escursione al Monte Pisanino, Alpi Apuane, 2 giorni, in collaborazione con la sezione di Lucca, **FOSSANO**.

16 • Escursione Lago dell'Oro-Rocca della Bastera, Valle Vermenagna, **BRA**, M.R. Fogliatto.

16 • Giro dei tre Parvo, Valle, Grana, **CERVASCA**, I. Marro, M. Tomatis.

16 • Al Rifugio Malinvern per la festa di apertura, Valle Stura, **CEVA**.

16 • Escursione Sant'Anna di Roccabruna-Colle della Ciabra, Valle Maira, **CUNEO**, sottosezione di Borgo San Dalmazzo, D. Argirò, F. Vaccaro.

16 • Escursione alle cime Robert e Bausetti, Valle Corsaglia, **FOSSANO**, Gruppo Benese.

16 • Escursione al Monte Barbeston, Valle d'Aosta, **MONDOVI**, R. Sarnini, A. Camperi.

16 • StambTrek sulla Balconata di Ormea, Valle Tanaro, **SAVONA**, C. Gilardo, P. Mesturini.

16 • Escursione ad anello dal Vallone di Vallanta al Rifugio Bagnour, Valle Varaita, **SALUZZO**, Alpinismo Giovanile, G. Galliano.

16 • Partecipazione alla Fiascolata, passeggiata enogastronomica a sostegno dell' AISLA, Dego, **SAVONA**, sottosezione di Cengio.

18 • Giro di Rocca la Meja, Valle Maira, **FOSSANO**, Gruppo Seniores Coj del Fià Curt.

19 • Escursione sull'Alta Via dei Monti Liguri, dal Colle di Nava a Montescio, passando per i forti Pozzanghi e Montescio, **GARESSIO**, Alpinismo Giovanile.

19 • Escursione lungo l'Antica Via del Monviso da Villaretto al Vallone delle Giargiatte, Valle Varaita, **SAVIGLIANO**, Gruppo Rosa.

22 • Cammina Bimbi in rifugio, meta da stabilire, **SAVONA**, sottosezione di Cengio, P. Pivanti.

22 • Camminata con gli amici dell' AISM per condividere natura e buona gastronomia, **SAVONA**.

23 • Gita a piedi e in mtb a Bellino, Valle Varaita, **ALBA**, Alpinismo Giovanile.

23 • Giornata di pulizia sentieri in Val Casotto, meta da stabilire, **CEVA**.

23 • Escursione alla Gardetta, Valle Maira, **CUNEO**, sottosezione di Busca, M. Fissore.

23 • Escursione alla scoperta delle meridiane di Bellino, Valle Varaita, **FOSSANO**.

23 • Escursione sul Sentiero degli Alpini al Toraggio, Alpi Liguri, **ORMEA**.

23 • Escursione in Bisalta, Valle Josina, CAI 150, **PEVERAGNO**, Gruppo Beinette, R. Torra.

23 • Escursione naturalistico-culturale, meta da stabilire, **SALUZZO**, sottosezione Carmagnola.

23 • Escursione alla Rocca della Cernauda dalla Valle Maira, **SAVIGLIANO**.

23 • Stambtrek al Parco del Gran Paradiso, 2 giorni, **SAVONA**, S. Feltri, P. Cresta.

23 • Gita alpinistica al Monte Carbonè, Valle Gesso, **SAVONA**, M. Delfino, G. Lo Bartolo.

23 • Gita speleo alla Grotta degli Scogli Neri, entroterra di Pietra Ligure, **SAVONA**, Gruppo Grotte.

25 • Escursione ad anello Colle di Tenda-Capanna Morgantini, Valle Vermegnana, **FOSSANO**, Gruppo Seniores Coj del Fià Curt.

27 • Escursione Sant'Anna di Vinadio-Colle della Lombarda, Valle Stura, **FOSSANO**, Gruppo Seniores J'amis dla Montagna.

29 • Escursione in rifugio, per famiglie, meta da stabilire, 2 giorni, **BRA**, M.T. Magnone, P.P. Mattis.

29 • Gita alpinistica al Dôme de Neige, Delfinato, 2 giorni, **CUNEO**, sottosezione di Borgo San Dalmazzo, A. Zuppanelli, I. Martini.

29 • Trekking in Dolomiti, meta da stabilire, 3 giorni, **PEVERAGNO**, F. Dalmaso.

29 • Stambtrek + Bambitrek al Rifugio Migliorero, Valle Stura, 2 giorni in autogestione, **SAVONA**, P. Peirone, R. Bono.

30 • Giornata di canyoning nella Maglia, Valle Roya, **CERVASCA**, I. Marro, M. Tomatis.

30 • Festa della Montagna al Rifugio Manolino, Valle Casotto, **CEVA**.

30 • Gita cicloescursionistica nel Parco Fluviale Gesso-Stura, treno+mtb-rafting, CAI 150, Progetto Alle sorgenti del CAI in punta di pedali, **FOSSANO**.

30 • Escursione al Colle Ciaslaras con messa in ricordo di Roberto Cavallero, Valle Maira, **FOSSANO**, Gruppo Benese.

30 • Gita cicloescursionistica tra le valli Casotto, Corsaglia e Roburentello, **GARESSIO**.

30 • Escursione al Corno Bussola, Val d'Ayas, **MONDOVI**, R. Sarnini, G. Danna.

30 • Tour dell'Antoroto in occasione della festa al Rifugio Manolino, Valle Casotto, **ORMEA**.

30 • Manifestazione al Colle della Maddalena, Valle Stura, in collaborazione con il Comune di Racconigi, **RACCONIGI**.

30 • Escursione al Monte Zerbion, Val d'Ayas, **SAVONA**, sottosezione di Cengio, F. Fresia.

30 • Escursione fotografica ai Laghi di Sant'Anna, Valle Stura, in collaborazione col Circolo Fotografico Saonensis, **SAVONA**, P. Diani, N. Latreille.

.....
LUGLIO

02 • Escursione al Lago di Valcuca, Valle Gesso, **FOSSANO**, Gruppo Seniores Coj del Fià Curt.

03 • Giro del Monviso da Castello, valli Varaita-Po, 2 giorni, **FOSSANO**, Gruppo Benese.

03 • Escursione Pianchiosso-Santa Giulitta-Bagnasco, Valle Tanaro, **GARESSIO**, Alpinismo Giovanile.

05 • Giro del Monviso da Castello, valli Varaita-Po, **3 giorni**, SAVIGLIANO, Alpinismo Giovanile.

06 • Gita alpinistica al Corno Stella, Valle Gesso, **2 giorni**, BARGE, G. Pairetti.

06 • Escursione nel Parco del Gran Paradiso, Rifugio Vittorio Emanuele II-Sentiero Balcone dei Ghiacciai, Valsavarenche, **2 giorni**, ALBA, S. Boffa, G. Prunotto.

06 • Sanfront (CN) Santuario Madonna dell'Oriente, Crissolo Località San Chiaffredo (CN) **Santuario di San Chiaffredo**, 27 km, FOSSANO Gruppo Seniores Da Santuario a Santuario.

06 • Gita alpinistica alla Pigne d'Arolla, Alpi Svizzere, **2 giorni**, SALUZZO.

07 • Escursione all'Uja di Ciamarella, Valle di Lanzo, **2 giorni**, BRA, P.P. Mattis.

07 • Gita alpinistica al Monte Maniglia, Valle Maira, CERVASCA, P. Turinetti, I. Giraud.

07 • Escursione Diga di Rio Freddo-Punta Crosa-Testa Rimà, Valle Stura, CEVA.

07 • Escursione ai piedi del Monviso, meta da stabilire, CAI, CUNEO, E. Lerda.

07 • Traversata San Michele di Prazzo-Elva, Valle Maira, MONDOVI, E. Mantero.

07 • Escursione Colle della Gianna-Punta Sea Bianca, Valle Po, RACCONIGI.

07 • Escursione al Colle d'Enchiausa, Valle Maira, SALUZZO, Alpinismo Giovanile, F. Galliano.

07 • Escursione al Lago di Valcuca, Valle Gesso, SAVONA, sottosezione di Cengio, O. Consiglio, M. Nari.

07 • Escursione al Lago Nero da Grange Selvest, Valle Maira, SAVONA, L. Vannino, C. Pesce.

09 • Escursione nella Conca di By, Valpelline, FOSSANO, Gruppo Seniores Coj del Fià Curt.

11 • Escursione Becetto-Colle del Prete, Valle Varaita, FOSSANO, Gruppo Seniores J'amis dla Montagna.

13 • Escursione al Ghiacciaio e alla Testa del Rutor, Valle d'Aosta, **2 giorni**, pernottamento al Rifugio Deffeyes, FOSSANO, Gruppo Benese.

13 • Gita alpinistica, meta da stabilire, **2 giorni**, PEVERAGNO, D. Macagno.

13 • StambTrek, Sky Race per bimbi a Valdinferno + salita al Monte Antoroto per la Festa della Madonna organizzata dalla sezione di Gressio, Valle Tanaro, **2 giorni**, pernottamento al Rifugio Savona, SAVONA, P. Mesturini, P. Rosa.

13 • Escursione in Valle Stretta, Valle di Susa, meta da stabilire, **2 giorni**, SAVONA, sottosezione di Cengio, M. Borgogno.

14 • Escursione ai forti Janus e Gondran da Montgenève, Hautes-Alpes, ALBA, R. Antona, P. Marocco.

14 • Festa al Bivacco Bonfante, Valle Maira, BRA.

14 • Gita alpinistica su ghiacciaio alla Piramide, Valle del Lys, CAVOUR, L. Biei.

14 • Festa della Madonnina e della Montagna al Monte Antoroto, Valle Tanaro, CEVA, GARESSIO, ORMEA.

14 • 4° Cicloraduno intersezionale Le Alpi del Sole a Bergemolo, Valle Stura, FOSSANO.

14 • Escursione al Col d'Arsine, Delfinato, MONDOVI, C. Danna, F. Calleri.

14 • Escursione alla Rocca di Valmiana, Valle Gesso, SAVIGLIANO.

14 • Escursione al Monte Ferra da Sant'Anna di Bellino, Valle Varaita, SAVONA, A. Abate, C. Sommariva.

14 • Gita cicloescursionistica al Colle d'Enchiausa da Saretto, Valle Maira, SAVONA, M. Fardellini, F. Morelli.

15 • Escursione al Monte Enciastraia, Valle Stura, ORMEA.

16 • Escursione al Punto Nodale, Valle Gesso, FOSSANO, Gruppo Seniores Coj del Fià Curt.

16 • Palestra speleologica all'aperto, Ex Cava Romana, Borgio Verezzi, SAVONA, Gruppo Grotte.

19 • Gita cicloescursionistica notturna e cena al Rifugio Jervis, Valle Pellice, BARGE, G. Pairetti.

20 • Escursione al Rifugio Pagari, Valle Gesso, **2 giorni**, ALBA, S. Boffa, G. Prunotto.

20 • Gita alpinistica al Gran Paradiso, Valsavarenche, **2 giorni**, sottosezione di Busca, E. Salvetti.

20 • Gita alpinistica al Monte Adamello dal Rifugio Garibaldi, Val Camonica, **2 giorni**, SAVIGLIANO.

20 • StambTrek ai Laghi di Fremamorta, Valle Gesso, SAVONA, F. Santoro, P. Bosio.

20 • Gita alpinistica al Blin.nenhorn da Riale, Val Formazza, **2 giorni**, pernottamento al Rifugio Claudio e Bruno, SAVONA, R. Caviglia, F. Anselmo.

21 • Gita alpinistica alla Tsanteleina, Valle d'Isère, CERVASCA, A. Pasero, P. Turinetti.

21 • Escursione alla Rocca Bianca, Valle Varaita, CUNEO, sottosezione di Borgo San Dalmazzo, A. Zuppanelli, G. Rosso.

23 • Escursione al Monte Chaberton, Valle Susa, FOSSANO, Gruppo Seniores Coj del Fià Curt.

25 • Escursione a Sestriere, Val Chisone, FOSSANO, Gruppo Seniores J'amis dla Montagna.

26 • Giro del Monviso, Valle Po, **3 giorni**, in collaborazione con OTTO LPV, CAI 150, SALUZZO, Alpinismo Giovanile, F. Galliano.

27 • Gita alpinistica alla Barre des Ecrins, Delfinato, **2 giorni**, BARGE, G. Dagna.

27 • Traversata Passo Pordoi-Passo Sella-Piz Boè, Dolomiti, **3 giorni**, MONDOVI, P. Torelli, A. Camperi.

27 • Escursione in Val Veny, meta da stabilire, **2 giorni**, SAVONA, sottosezione di Cengio, A. Ottonelli.



Club Alpino italiano
Sezione "Monviso" Saluzzo

Rifugio "Quintino Sella" (m 2640) Valle Po
Tel 0175/94943 – 0175/94158 abitazione
info@rifugiosella.it

Rifugio "Vallanta" (m 2450) Valle Varaita
Tel 0175/95183 – 0175/95161 abitazione
info@rifugiovallanta.it

I rifugi del Monviso
Apertura dal 15 giugno al 15 settembre

27 • Gita alpinistica al Grand Tourmalin, Valtournanche, **2 giorni**, PEVERAGNO, O. Revelli.

28 • Escursione Pian della Regina-Rifugio Quintino Sella, Valle Po, ALBA, C. Belloni.

28 • Gita alpinistica al Mont Gelé, Valpelline, **2 giorni**, BRA, G. Galvagno.

28 • Escursione ai Laghi di Vens da Ferriere, Valle Stura, CUNEO, sottosezione di Dronero.

28 • Escursione al Monte Mongioia, Valle Varaita, FOSSANO, Gruppo Benese.

28 • Gita cicloescursionistica all'Albergian, Val Chisone, GARESSIO.

28 • Festa della Montagna al Rifugio Valcaira, Valle Tanaro, CEVA, GARESSIO, ORMEA.

28 • Anello dei Laghi di Fremamorta, Valle Gesso, SALUZZO, M. Forestello, E. Giordana

28 • Gita cicloalpinistica "da Paur" da Vinadio, valli Stura e Gesso, SAVONA, R. Santi, F. Serafini.

29 • Tour della Bessanese da Pian della Mussa, Valle d'Ala di Stura, **5 giorni**, CAI 150, SAVONA, C. Pesce, E. Taberna, R. Vannino.

30 • Punta Garibaldi, Gruppo dell'Argentera, Valle Gesso, **2 giorni**, FOSSANO, Gruppo Seniores Coj del Fià Curt.

.....
AGOSTO

01 • Tour dei Forti, traversata ciclo-escursionistica nelle valli Pesio, Tanaro e Roya, in collaborazione con il Parco del Marguareis, **4 giorni**, MONDOVI, E. Rolando, G. Aimo.

02 • Dolomiti Palaronda Soft Trek, Pale di San Martino, **4 giorni**, BRA, G. Galvagno.

02 • Giro del Monviso, valli Varaita e Po, **3 giorni**, CAI 150, MONDOVI, Alpinismo

Giovanile, M. Franco, A. Camperi, F. Vigna, SALUZZO, Escursionismo e Alpinismo Giovanile, B. Giusiano, F. Galliano.

03 • Gita alpinistica Punta Udine-Punta Venezia, Valle Po, **2 giorni**, Savona, sottosezione di Cengio. M. Borgogno.

04 • Escursione alla Court de Bard, Valle d'Aosta, ALBA, S. Boffa, G. Prunotto.

04 • Escursione e festa al Rifugio Giacoletti, Valle Po, BARGE, G. Dagna.

04 • Escursione al Parco Cialancia, Valle Germanasca, CAVOUR, G. Menotti.

04 • Escursione al Taou Blanc dal Colle del Nivolet, Valle dell'Orco, CEVA.

04 • Gita alpinistica al Breithorn da Cervinia, Valtournanche, FOSSANO.

04 • Escursione al Rifugio Livio Bianco e Lago soprano della Sella, Valle Gesso, GARESSIO.

04 • Anello del Pizzo da Valdarmella, Valle Tanaro, ORMEA.

04 • StambTrek al Marguareis lungo il Sentiero Sordella, Valle Pesio, **2 giorni**, pernottamento al Rifugio Garelli, SAVONA, S. Stangalini, A. Feci.

04 • Escursione ai laghi sotto il Monviso, SAVONA, sottosezione di Cengio, M. Caldera.

08 • Colle del Nivolet, Valle dell'Orco, FOSSANO, Gruppo Seniores J'amis d'la Montagna.

08 • Escursione al Monte Losetta, Valle Varaita, ORMEA.

10 • Notte delle Stelle al Rifugio Malinvern, Valle Stura, **2 giorni**, CEVA.

10 • Gita alpinistica al Rocciamelone da Malciaussia, Valle di Viù, pernottamento al Rifugio Tazzetti, **2 giorni**, SAVONA, M. Delfino, G. Lo Bartolo.

11 • Gita alpinistica alla Punta Roma, Valle Po, CAI 150, BRA.

11 • Escursione al Bivacco Sartore, Valle Maira, RACCONIGI.

11 • Escursione Laghi di Valscura-Rifugio Questa, SAVONA, sottosezione di Cengio, O. Consiglio, M. Nari.

13 • La Notte dei Lupi, passeggiata notturna nei boschi di Ormea, Valle Tanaro, ORMEA.

16 • Giro del Monviso, valli Varaita e Po, **3 giorni**, SAVONA, sottosezione di Cengio, G. Barisone.

18 • Gita cicloescursionistica al Monte Faraut, Valle Maira, CAI 150, progetto Alle sorgenti del CAI in punta di pedali, FOSSANO.

18 • Trekking sulla GTA in Valle d'Aosta, **6 giorni**, PEVERAGNO, G. Toselli.

18 • Escursione al Monte Meidassa da Pian del Re, Valle Po, SAVONA, A. Abate, C. Sommariva.

23 • Trekking sul GR 20 Nord, Corsica, **12 giorni**, SAVONA, A. Bormida, G. Selis.

24 • Escursione di fine attività, meta da stabilire, GARESSIO, Alpinismo Giovanile.

24 • Gran Tour dell'Assietta in mountain bike, Valle di Susa, PEVERAGNO, Gruppo Beinette, E. Quaranta.

24 • Escursione Rifugio Chiarella-Tête Blanche de By, Valpelline, **2 giorni**, SAVONA, sottosezione di Cengio, F. Fresia.

25 • Escursione al Rifugio Boarelli da Castello, Valle Varaita, ALBA, C. Belloni.

25 • Gita alpinistica alla Punta Gastaldi, Valle Po, BARGE, M. Pittavino.

25 • Gita alpinistica al Pelvo d'Elva, Valle Varaita, CEVA.

25 • Gita alpinistica Monte Aiguillette-Pic Brusalana, Valle Varaita, FOSSANO Gruppo Benese.

Rifugio **Giacoletti** CAI sezione di B...

la base ideale per le vostre *avventure* nel **Monviso**

Alpinismo, trekking, arrampicata, escursionismo
Giro del **Viso**, GTA e Sentiero Ital
sede di **corsi CAI** per allievi e istruttori

Apart
metà giugno-metà settemb
altri periodi su richies

Andrea Sorbino guida alpi
tel. 0121/82

rifugiogiacoletti@alpimedi
www.giacoletti

28 • Escursione nelle Grigne e al Lago di Lecco, Prealpi Lombarde, **2 giorni**, **MONDOVI**, P. Torelli, D. Peisino.

28 • Escursione al Pizzo dei Tre Signori dal versante bergamasco, Alpi Orobie, in collaborazione con la sottosezione di Bizzarone del CAI Como, **SAVONA**, A. Capelli, E. Taberna.

29 • Escursione in Langa, meta da stabilire, **ALBA**, C. Ferro.

29 • Escursione al Colle della Lombarda, Valle Stura, **BRA**, A.M. Bruno.

29 • 36ª Camminata settembrina, Ceva, **CEVA**.

29 • Escursione Colle Sautron-Colle delle Munie, Valle Maira, **SALUZZO**, M. Mana, M. Nicola.

29 • Escursione con giochi di orientamento nei boschi di Santa Cristina e San Bernardo, **SALUZZO**, Alpinismo Giovanile, L. Mina, G. Galliano.

29 • Escursione alla Cima delle Saline, Valle Tanaro, **SAVONA**, sottosezione di Cengio, M. Caldera.

29 • Giro cicloescursionistico del Colle di Sampeyre da San Damiano Macra, Valle Maira, **SAVONA**, F. Morelli, D. Damonta.

.....
OTTOBRE

01 • Escursione alla Testa dell'Autaret, Valle Varaita, **FOSSANO**, Gruppo Seniores Coj del Fià Curt.

02 • Escursione al Monte Ricordone, Valle Varaita, **SAVIGLIANO**, Gruppo Rosa.

03 • Gita cicloescursionistica alla Croce Tournour, Valle Po, CAI 150, progetto Alle sorgenti del CAI in punta di pedali, **GARESSIO**.

03 • Escursione dal Giogo di Toirano a San Pietro ai Monti, Val Varatella, **SAVONA**, C. Piramide, R. Bergonzi.

04 • Festa finale per il 150° del CAI, Torino, **3 giorni**, **GARESSIO**, **PEVERAGNO**, **SAVONA**.

05 • Saluzzo (CN) Santuario della Consolata, Cardè (CN) **Santuario della Salesea**, Moretta (CN) **Santuario B.V. del Pilone**, Faule (CN) **Santuario della Madonna del Lago**, 29 km, **FOSSANO**, Gruppo Seniores da Santuario a Santuario.

06 • Ferrata di Camoglieres, Valle Maira, **BRA**.

06 • Escursione al Monte Malinvern, Valle Gesso, **CERVASCA**, I. Marro, C. Costamagna.

06 • Castagnata al Rifugio Malinvern, Valle Stura, **CEVA**.

06 • Visita al Forte di Fenestrelle, Val Chisone, **CUNEO**, sottosezione di Busca, A. Arneodo.

06 • Escursione a Stropo sui Percorsi Occitani, Valle Maira, **SAVIGLIANO**.

06 • Escursione al Monte Cassorso, Valle Maira, **SAVONA**, sottosezione di Cengio, A. Ottonelli.

08 • Giro della Bisalta, Valle Pesio, **FOSSANO**, Gruppo Seniores Coj del Fià Curt.

10 • Anello di Levice a piedi e in bici, pranzo preparato dalle donne del borgo, Langa, **ALBA**, P. Marocco, G. Ferrero.

10 • Palestra di roccia naturale, meta da stabilire, **ALBA**, Alpinismo Giovanile, F. Pennasso.

10 • Escursione in Langa, meta da stabilire, in occasione del gemellaggio con la sezione di Loano, **ALBA**, P. Marocco.

10 • Escursione a Monastero Bormida, Langa, **FOSSANO**, Gruppo Seniores J'amis dla Montagna.

13 • Escursione dal Santuario di Castelmagno, Valle Grana, meta da stabilire, **CAVOUR**, G. Menotti

Nel cuore della Valle Stura un punto tappa strategico per le traversate, passaggio obbligato per numerosi percorsi in mountain bike.



44 posti letto,
cucina con sala da pranzo e bar,
servizi igienici, doccia,
riscaldamento, bivacco invernale,
palestra di roccia nelle vicinanze.



Nuova gestione

0171/959605, malinvern@caiceva.it

13 • I Sapori dell'Autunno, con castagnata, Cervasca, **CERVASCA**, I. Marro.

13 • Escursione alla Punta Marguareis, Valle Pesio, **CEVA**.

13 • Festa della Montagna a Perdioni, Valle Stura, **CUNEO**, sottosezione di Borgo San Dalmazzo.

13 • Gran Tour dei 7 Comuni in mountain bike, Unione del Fossanese, CAI 150, progetto Alle sorgenti del CAI in punta di pedali, **FOSSANO**.

13 • Escursione di chiusura con "marenda sinoira", meta da stabilire, **FOSSANO**, Gruppo Benese.

13 • Escursione al Monte Argentea, entroterra genovese, **MONDOVI**, D. Prato, G. Avagnina.

13 • Escursione in Liguria, meta da stabilire, **RACCONIGI**.

13 • Escursione alla Grotta di Rio Martino, Valle Po, **SALUZZO**, Alpinismo Giovanile.

13 • Escursione nel Vallone dell'Unerzio, meta da stabilire, Valle Maira, **SALUZZO**.

13 • SpeleoStamb + SpeleoBambi in una grotta a sorpresa, **SAVONA**, P. Diani, C. Cavallo.

13 • Escursione al Monte delle Figne da Voltaggio per il 60° del cippo di vetta, Val Lemme, in collaborazione con la sezione di Bolzaneto, **SAVONA**.

15 • Escursione al Monte Enciastraia, Valle Stura, **FOSSANO**, Gruppo Seniores Coj del Fià Curt.

17 • Traversata Paraggi-San Fruttuoso-Camogli, Riviera di Levante, **SAVONA**, L. Remotti, O. Paterniti

18 • Escursione notturna al Monte Saben, Valle Gesso, **CERVASCA**, F. Bruno, S. Migliore.

19 • Passeggiata sotto la luna piena, meta da stabilire, Valle Tanaro, **ORMEA**.

20 • Escursione alla Punta Selassa, Valle Po, **BRA**, M.R. Fogliatto.

20 • Traversata Ceva-Madonna del Deserto-Millesimo, valli Tanaro e Bormida, **CEVA**.

20 • Castagnata al Castlas di Roccabruna, Valle Maira, **CUNEO**, sottosezione di Dronero.

20 • Escursione in Langa, meta da stabilire, **GARESSIO**.

20 • Escursione in Langa, meta da stabilire, **PEVERAGNO**, P. Giuliano.

20 • Escursione al Monte Bourel, Valle Stura, **SALUZZO**.

20 • StambBike nella Foresta della Barbottina, Valle Bormida, **SAVONA**, A. Marengo, E. Merli.

20 • Ferrata di Peille, entroterra mentonese, **SAVONA**, sottosezione di Cengio, M. Borgogno, F. Fresia.

21 • Camminata in Langa, meta da stabilire, **SAVIGLIANO**.

24 • Escursione al Rifugio Mongioie, Valle Tanaro, **FOSSANO**, Gruppo Seniores J'amis dla Montagna.

24 • Escursione da Fosdinovo a Castelnuovo Magra, Lunigiana, **SAVONA**, F. Alvazzi, S. Pessano.

27 • Escursione sull'Alta Via della Baia del Sole tra Albenga e Alassio, in collaborazione con la sezione AVIS di Ceva, **CEVA**.

27 • Escursione sulla collina di Torino e visita al Museo della Montagna, **CUNEO**, sottosezione di Borgo San Dalmazzo, F. Revello, G. Rosso.

27 • Festa di fine stagione, meta da stabilire, **MONDOVI**, G. Aimo, D. Peisino.

27 • BambiniTrek a Valloria, entroterra imperiese, **SAVONA**, P. Alvazzi, L. Autano.

27 • Traversata Rapallo-Montallegro-Chiavari, Riviera di Levante, **SAVONA**, L. Remotti, O. Paterniti.

27 • Gita cicloescursionistica a Castel Tournou da Tenda, Valle Roya, **SAVONA**, R. Panetta, R. Bracco.

.....
NOVEMBRE

10 • Escursione di fine stagione, meta da stabilire, **BRA**.

10 • Escursione di fine stagione in Liguria, meta da stabilire, **ORMEA**.

10 • Escursione al Monte Bracco, Valle Po, **SALUZZO**, Alpinismo Giovanile, L. Mina.

10 • StambTrek all'Arma Strapatente da Boragni, entroterra finalese, **SAVONA**, P. Alvazzi, L. Autano.

10 • Escursione al Monte Beigua, Appennino Ligure, **SAVONA**, sottosezione di Cengio, G. Barisone.

10 • Giro cicloescursionistico del Monte Reixa da Arenzano, **SAVONA**, M. Fardellini, R. Bracco.

17 • Escursione di fine stagione in Liguria, meta da stabilire, **GARESSIO**.

17 • Escursione in Langa, meta da stabilire, **RACCONIGI**.

.....
DICEMBRE

01 • Gita cicloescursionistica Monte Burot e Rocca dei Corvi da Savona, entroterra savonese, **SAVONA**, S. Puccio, C. Rosso.

14 • Escursione con le racchette da neve, meta da stabilire, **SALUZZO**.

15 • Escursione con le racchette da neve a Pian del Lupo, Valle Po, **CAVOUR**, G. Menotti.

27 • Trekking nel Sahara Occidentale, Marocco, **11 giorni**, **FOSSANO**.

Corsi

• **SCUOLA ALPI OVEST (ALBA-BRA-FOSSANO-RACCONIGI-SAVIGLIANO)**

Corso base di Scialpinismo e Snowboardalpinismo, presentazione l'11 gennaio alle ore 21 presso la sede della sezione di BRA, direzione: Nino **Berrino**, 340/2289220, g.berrino@avvocatiassociati.st; Roberto **Colombo**, 339/7463981, roberto_colombo@crasti.it; Susanna **Flego**, 339/1781155, susanna.flego@gmail.com.

Corso avanzato di Scialpinismo e Snowboardalpinismo, inizio il 21 marzo alle ore 21 presso la sede della sezione di BRA; direzione: Sergio **Arnone**, 366/4304215, arnonesergio@alice.it; Ezio **Camisassa**, 340/2993254, ezio.camisassa@alice.it; Bruno **Tealdi**, 331/9935250, brunotealdi@virgilio.it.

Corso base di Alpinismo, presentazione il 5 aprile alle ore 21 presso la sede della sezione di FOSSANO; direzione: Maurizio **Foco**, 338/7607652, studiostf@libero.it; Luca **Mellano**, 347 6061105, nuccio12@tiscali.it.

Corso avanzato di Alpinismo, inizio il 5 settembre alle ore 21 presso la sezione di FOSSANO; direzione: Danilo **Collino**, 339/4319318, macotia@tiscali.it; Fabio **Corbelini**, 339/5719718, corbelinifabio@hotmail.it; Alberto **Tarditi**, 338/7880996, ottozuffi@hotmail.it.

Info: www.scuolaalpivoest.it, info@scuolaalpivoest.it; referenti sezionali per i corsi di Scialpinismo e Snowboardalpinismo: ALBA, Roberto **Colombo**; BRA, Roberto **Cravero**, 348/1327475; FOSSANO, Donato **Nicoletti**, 349/5307739; RACCONIGI, Ezio **Camisassa**; SAVIGLIANO, Fabio **Racca**, 347/7673868; referenti sezionali per i corsi di Alpinismo: ALBA, Sergio **Arnone**; BRA, Massimo **Pagliero**, 335/5838488; FOSSANO, Antonello **Berta**, 347/7639540; RACCONIGI, Ezio **Camisassa**; SAVIGLIANO, Susanna **Flego**.

• **CUNEO**

29° Corso di Alpinismo

46° Corso di Speleologia

11° Corso di arrampicata sportiva

5° Corso di Escursionismo

38° Corso di Scialpinismo

Info: 0171/67998, www.caicuneo.it, info@caicuneo.it.

• **FOSSANO**

14° Corso di Balli occitani, inizio il 7 marzo, info: Osvaldo **Imberti**, 335/6192980.

• **MONDOVI**

42° Corso base di Scialpinismo, Scuola di Scialpinismo "F. Cavarero", presentazione il 18 gennaio alle ore 21 presso la sede sociale; direttore: Massimo **Broccardi**, 338/4109278; referenti: Patrizia **Vinai** (vicedirettore), 335/6442526; Barbara **Giglio** (vicedirettore), 333/3475738; Paolo **Enria**, 348/3148385.

Corso avanzato di Alpinismo Giovanile, Scuola di Alpinismo Giovanile "Mondolè",

presentazione il 30 gennaio alle ore 21 presso la sede sociale; direttore del corso: Francesco **Vigna**, 339/197637; referenti: Fausto **Billò**, 339/9284621; Antonella **Basso**, 340/8363310.

Corso base di Alpinismo, presentazione il 31 maggio alle ore 21 presso la sede sociale, a cura della Commissione sezionale di Alpinismo; responsabile del corso Andrea **Motta**, 338/7650661; referente: Davide **Troiano**, 331/8400595.

Corso avanzato di Alpinismo, presentazione il 7 giugno alle ore 21 presso la sede sociale; responsabile del corso: Andrea **Motta**, 338/7650661; referente: Davide **Troiano**, 331/8400595.

- **RACCONIGI**

Corso base e avanzato di Alpinismo Giovanile, inizio il 10 marzo, Scuola "Quota 3841" in collaborazione con la Scuola di Alpinismo Giovanile "Mondolè"; info: Carla **Rolando**, 328/4624661; Francesco **Vigna**, 339/1976377.

- **SALUZZO**

Corso base di Scialpinismo, inizio il 9 gennaio, Scuola di Alpinismo e Scialpinismo "CAI Monviso", direttore: Marco **Faletto**, cai.monviso@cnsasa.it.

Corso base di Snowboardalpinismo, inizio il 9 gennaio, Scuola di Alpinismo e Scialpinismo "CAI Monviso", direttore: Marco **Bagnus**, cai.monviso@cnsasa.it.

7° Corso di Escursionismo invernale con le racchette da neve, inizio il 10 gennaio, escursionismocaimonviso@gmail.com.

Corso avanzato di Scialpinismo, inizio il 3 aprile, Scuola di Alpinismo e Scialpinismo "CAI Monviso", direttore: Loris **Civalleri**, cai.monviso@cnsasa.it.

18° Corso base di Escursionismo, inizio il 2 maggio, escursionismocaimonviso@gmail.com

Corso base di Arrampicata libera (AL1), inizio l'11 settembre, Scuola di Alpinismo e Scialpinismo "CAI Monviso", direttore: Paola **Monge**, cai.monviso@cnsasa.it

Corso base e avanzato di Alpinismo Giovanile, inizio il 9 marzo, organizzato dalla Scuola "Quota 3841", intersezionale di Saluzzo e Racconigi, e dalla Scuola "Mondolè" di Mondovì, nel periodo marzo/luglio, lezioni nelle rispettive sedi sociali, escursioni in comune; info: alpinismogiovanile@caisaluzzo.it.

Stage di avvicinamento alla speleologia, Gruppo speleologico "Francesco Costa", aprile e ottobre, date da definire, info in sezione.

- **SAVONA**

Corso avanzato di Scialpinismo, Scuola di Alpinismo e Scialpinismo, gita di selezione l'8 febbraio, inizio il 23 febbraio; info: scialpinismo@caisavona.it.

Corso di Escursionismo avanzato, a cura di Marco **Briano**, programma e date in sede.

2° Stage di avvicinamento alla Speleologia, Gruppo Grotte, presentazione il 15 marzo, gita pre-stage il 17 marzo all'Arma Pollera (Finale Ligure), inizio il 23 marzo; info: 346/0180176.

23° Corso di introduzione alla Speleologia, Gruppo Grotte, presentazione il 4 ottobre, gita pre-corso il 6 ottobre, inizio l'11 ottobre; info: 346/0180176.

Indirizzi e recapiti

- **ALBA**, corso M. Coppino 40/F, apertura sede il venerdì dalle 21 alle 22,30, 0173/590306, segreteria in corso Bra 7, tel. 0173/33593 (anche fax), www.caialba.splinder.com, caisezionelba@gmail.com; referenti: Raffaella **Antona**, 320/3176056; Sergio **Boffa**, 347/9462272; Giorgio **Ferrero**, 339/2147799; Pierino **Marocco**, 338/9738916; Flavio **Pennasso**, 347/0711210; Gigi **Prunotto**, 349/5670385.

- **BARGE**, via Bianco 2, apertura sede il venerdì dalle 21; referenti: Umberto **Bernardotto**, 011/3291134, 347/5158259; Gianpiero **Dagna**, 0175/391902, 338/7212002; Bruno **Mezzomo**, 335/8259656 Sergio **Miolano**, 0175/345417; Giancarlo **Pairetti**, 0175/343915, 340/7187065.

- **BRA**, via Barbacana 47, apertura sede il venerdì dalle 21 alle 22,30, tel. 331/4021113, www.caibra.it, info@caibra.it; referenti: Annamaria **Bruno**, 0172/432653, 333/370025, giuseppe.ocelli@alice.it; Maria Rosa **Fogliatto**, 0172/432573, 333/6021745, redfrog@libero.it; Gianfranco **Galvagno**, 0172/423061, 328/2753371, g.gian45@alice.it; Maria Teresa **Magnone**, 0172/493886, 338/3994793, giovi.tere@libero.it; Paolo **Mattis** 0172/411408, 339/5364986, pierpaolo.mattis@gmail.com.

- **CAVOUR**, via Dante (ex scuole elementari), apertura sede il giovedì dalle 21 alle 23, www.caicavour.it, info@caicavour.it; referente: Giancarlo **Menotti**, 0121/6233, 0121/609560 (fax), 347/7374545, giancarlo@studiosia.it.

- **CERVASCA**, via Roma 34/1, apertura sede il giovedì dalle 21 alle 22,30, www.caicervasca.it, info@caicervasca.it; referenti: Fabio **Bruno**, 347/9759882; Claudio **Costamagna**, 333/4003267; Alessandro **Demaria**, 347/8628187; Felice **Galeasso**, 0171/630960; Ivo **Giraud**, 339/5934157; Massimo **Marcolin**, 0171/754800, 331/3644928; Ilario **Marro**, 333/7454809; Sergio **Migliore**, 348/4700531; Adriano **Pasero**, 340/0007009; Mauro **Streri**, 0171/687498, 348/2368955; Matteo **Tomatis**, 339/3137888; Piermario **Turinetti**, 0171/817369..

- **CEVA**, via XX Settembre 11, www.caiceva.it, ceva@cai.it; referenti: Roberto **Figone**, 347/8762763; Giancarlo **Giacinto**, 338/5804361; Carla **Nalotto**, 328/0865419.

- **CUNEO**, segreteria sezionale via Porta Mondovì 5, 0171/67998, info@caicuneo.it, apertura segreteria al pubblico il martedì dalle 10,00 alle 14,30; il mercoledì dalle 15,30 alle 18,30; il venerdì dalle 20,30 alle 22,30; Escursionismo, referente: Enrico **Lerda**, 347/6411026; Alpinismo Giovanile, referente: Ilario **Tealdi**, 349/8231890.

Sottosezione di Borgo San Dalmazzo, via Monsignor Riberi 12, apertura sede tutti i venerdì dopo le ore 21, 329/2169486, responsabili: Diego **Argirò**, 335/8444210; Mauro **Bagnis**, 340/7676175; Carlo **Barale**, 0171/261286; Valter **Bono**, 380/3114389; Franco **Dardanella**, 338/6199839; Fiorenzo **Dutto**, 0171/491930; Luciano **Giordano**, 380/5330344;

Bruno **Girardi**, 348/7407629; Piero **Marino**, 338/7360370; Irma **Martini**, 348/046770; Franco **Revello**, 328/2126215; Gilberto **Rosso**, 0171/65853; Giuseppe **Superchi**, 338/4634655; Franco **Vaccaro**, 339/1771494; Alberto **Zuppanelli**, 0171/261956; **sottosezione di Busca**, via Pes di Villamarina 5, apertura sede tutti i giovedì dopo le ore 21, 349/1743717, cai-busca@libero.it; responsabili: Manuela **Fissore**, 333/5206763; Enrico **Martinale**, 347/1641152; Emilio **Salveti**, 347/4067150; **sottosezione di Dronero**, via Pasubio 5, apertura sede il martedì dopo le ore 21; referenti: Livio **Belliardo**, 335/7027637; Bruno **Chiardola**, 335/7372186; Stefano **Chiardola**, 340/1598068; Sergio **Simondi**, 320/0662743.

- **FOSSANO**, via G. Falletti 28, tel. 0172/634921, www.cai fossano.it, info@caifossano.it, apertura sede il venerdì dalle ore 21 alle 23; Escursionismo, referenti: Lino **Chiaranello**, 347/2622225, lino-ae@libero.it; Michele **Colonna**, 348/2698730, michele.colonna@hotmail.it; Beppe **Rulfo**, 338/8703377, aebepperulfo@alice.it; Gruppo Seniores Coj del Fià Curt, referenti: Kikki **Allasia**, 338/3007512, amallasia@gmail.com; Gianfranco **Sarotto**, 333/2275891, sarotto.gianfranco@gmail.com; Giorgio **Sciamanna**, 340/6785865, giorgio.sciamanna@alice.it; Gruppo Seniores J'amis dla Montagna, referenti: Franco **Bertola**, 333/2023744, franzbertola@alice.it; Gigi **Giordano**, 338/9006218; Gruppo Seniores escursioni da Santuario a Santuario, referenti: Angelo **Calosso**, 349/7848918, calossoangelo@alice.it; Franco **Gosso**, 348/3253089, franco1449@alice.it; Gruppo Benese "Dario Oreglia", referenti: Giuseppe **Dellaferriera**, 0172/654060, 335/211316; Domenico **Priola**, 0172/654802, 339/3776720; Giancarlo **Rejneri**, 0172/654200, 334/7156893, gianrejneri@alice.it; Alpinismo Giovanile, referenti: Adriano **Ariaudo** 0172/691628, 334/3388056; Osvaldo **Imberti**, 0172/634704, 335/6192980, osvaldo.imberti@it.michelin.com; Sergio **Vizio**, 0172/60946, 333/5211172, sergio.vizio@alice.it; Gruppo Cicloescursionismo, referenti: Carlo **Centanni**, 333/2606311, c.centanni@libero.it; Marco **Ferrero**, 331/8389884, ferrero.m@tiscalinet.it; Beppe **Rulfo**.

- **GARESSIO**, corso Paolini 15, www.caigaressio.it, cai.garessio@alice.it; Alpinismo Giovanile, referente: Ruggero **Michelis**, ruggero.michelis@sanofi-aventis.com; Cicloescursionismo, referente: Maurizio **Roberi**, mauri1956@hotmail.it.

- **MONDOVI**, Via Beccaria 26, 0174/46776, www.caimondovi.it, apertura sede tutti i venerdì dalle ore 21 alle ore 22,30; escursioni estive, referenti: Giorgio **Aimo**, 348/3324202; Gino, **Avagnina** 0174/40476; Gianpiero **Bonelli**, 339/6034065; Federico **Calleri**, 0174/40855; Angelo **Camperi**, 333/7543139; Giovanni **Danna**, 0174/689323; Germano **Giaccone**, 0174/529447; Enrico **Mantero**, 333/6867298; Domenico **Peisino**, 338/7335992; Roberto **Sarnini**, 338/5942600; Pierre **Torelli**, 339/5925276; Cicloescursionismo, referenti: Giorgio **Aimo**; Erik **Rolando**, 347/3000346; Alpinismo Giovanile, referenti: Marco **Franco**, 348/7447562; Angelo **Camperi**; Alpinismo, referenti: Andrea **Motta**, 338/7650661; Davide **Troiano**, 331/8400595.

- **ORMEA**, via Roma 3, www.caiormea.it, ormea@cai.it; Escursionismo, referenti: Ezio **Michelis**, 335/7862557, ezio.michelis@libero.it; Fabrizio **Merlino**, 333/4616783, Alpinismo Giovanile, referente: Piera **Michelis**, 328/0232418, pieramiche@libero.it;

Cicloescursionismo, responsabili, Alberto **Vinai**, 349/5524672; Marco **Bologna**, 347/9156288, marcobologna1977@gmail.com.

- **PEVERAGNO**, via Vittorio Bersezio 34, www.caipeveragno.it, peveragno@cai.it; responsabili: Fiorenzo **Dalmasso**, 335/6368947; Anna Rita **Dutto**, 335/5418653; Roberto **Torra**, 335/7562944; Giorgio **Toselli**, 335/7470513, butasota@alice.it; Elio **Viada**, 339/6076811, elio.viada@gmail.com; **Gruppo Beinette**: Andrea **Forneris**, 380/5333930.

- **RACCONIGI**, via Muzzone 6, racconigi@cai.it, apertura sede il giovedì dalle 21 alle 23; Escursionismo, referente: Angelo **Alberelli**, 0172/86118; Alpinismo Giovanile, referente: Carla **Rolando**, 0172/86118.

- **SALUZZO**, piazza Cavour 12, apertura sede il venerdì sera, tel. 0175/249370, www.caisaluzzo.it, info@caisaluzzo.it; Escursionismo, referenti: Paola **Bonavia**, 349/1307372; Bartolo **Giusiano**, 340/7261992, http://escursionismocaimonviso.blogspot.com, escursionismocaimonviso@gmail.com; Alpinismo Giovanile, referenti: Angelo **Brayda**, 335/8341517 Franco **Galliano**, 0175/248839, 335/5606712; Giorgio **Galliano**, 343/6439133, alpinismogiovanile@caisaluzzo.it; Scuola di Alpinismo e Scialpinismo: http://scuolacaimonviso.blogspot.com, cai.monviso@cnsasa.it; **sottosezione di Carmagnola**, via Bobba 10, apertura sede il mercoledì dalle 21 alle 22,30; referenti: Luigi **Lazzarato**, 338/9550530; Giuseppe **Mulassano**, 347/9166234, Piero **Sandri**, 335/5457932.

- **SAVIGLIANO**, via Pylos 29 D, apertura sede il giovedì dalle 18 alle 19,30 e il venerdì dalle 21 alle 23, 0172/33472, info@caisavigliano.it, referenti: Bartolo **Abrate**, 346/3012362; Piero **Bertoglio**, 0172/711818, 335/5712666, info@pierobertoglio.com; Dina **Bertola**, 0172/21163; Romano **Bodino**, 0172/21312, 335/7811389, romanobodino@hotmail.it; Carla **Daniele**, 0712/382714; Pier Giorgio **Fiorito**, 0172/712135, 348/7283096, pierfio@alice.it; Franca **Fissore**, 0172/21315, 333/5220108; Gianluca **Gavatorta**, 335/462348; Matteo **Lucca**, 0172/22051, 349/1854289; Domenico **Magnaldo**, 0172/33107, 347/5997313, d.magnaldo@libero.it; Renato **Martino**, 0172/22437; Davide **Poetto**, 348/4743103.

- **SAVONA**, corso Mazzini 25, apertura sede il mercoledì dalle 18 alle 19,30, il venerdì dalle 21 alle 22,30, 019/854489, www.caisavona.it; segreteria: sezione@caisavona.it; informazioni e comunicazione: manifestazioni@caisavona.it, Scuola di Alpinismo e Scialpinismo: scuola@caisavona.it; Gruppo Cicloescursionismo: gruppomtb@caisavona.it; Gruppo Grotte: info@ggcaisavona.it; Alpinismo Giovanile: alpgiovanile@caisavona.it; Gruppo Bambini (da 0 a 6 anni) e Gruppo Stambecchi (da 6 a 11 anni), gruplobambini@caisavona.it; **sottosezione Valbormida**, via XXV Aprile, Cairo Montenotte, responsabile: Agostino **Bormida**, 338/6424593, agostino.bormida@alice.it; **sottosezione di Cengio**, piazza delle Scuole, frazione Genepro, www.caicengio.it, cai.cengio@libero.it, responsabile Giovanni **Barisone**, 346/4182806.

Supplemento al n. 81 di "Alpidoc", 1/2012, direttore responsabile **Nanni Villani**, aut. trib. n. 466 del 27/04/1992
Realizzazione **Costarossa Edizioni** Vignolo (CN). In prima di copertina, foto di **Enrica Raviola**
Finito di stampare nel mese di gennaio 2013 presso **MG Servizi Tipografici**, Vignolo